



Battelle / Tambourine

Séance de présentation aux associations

06 mars 2013

Sommaire

- 1
- 2
- 3
- 4
- 5
- 6

- 1. Introduction
- 2. Situation actuelle
- 3. Les projets
- 4. Rappel des objectifs
- 5. Schéma de circulation
- 6. Synthèse

Solutions en mobilité

Introduction

- 1
- 2
- 3
- 4
- 5
- 6

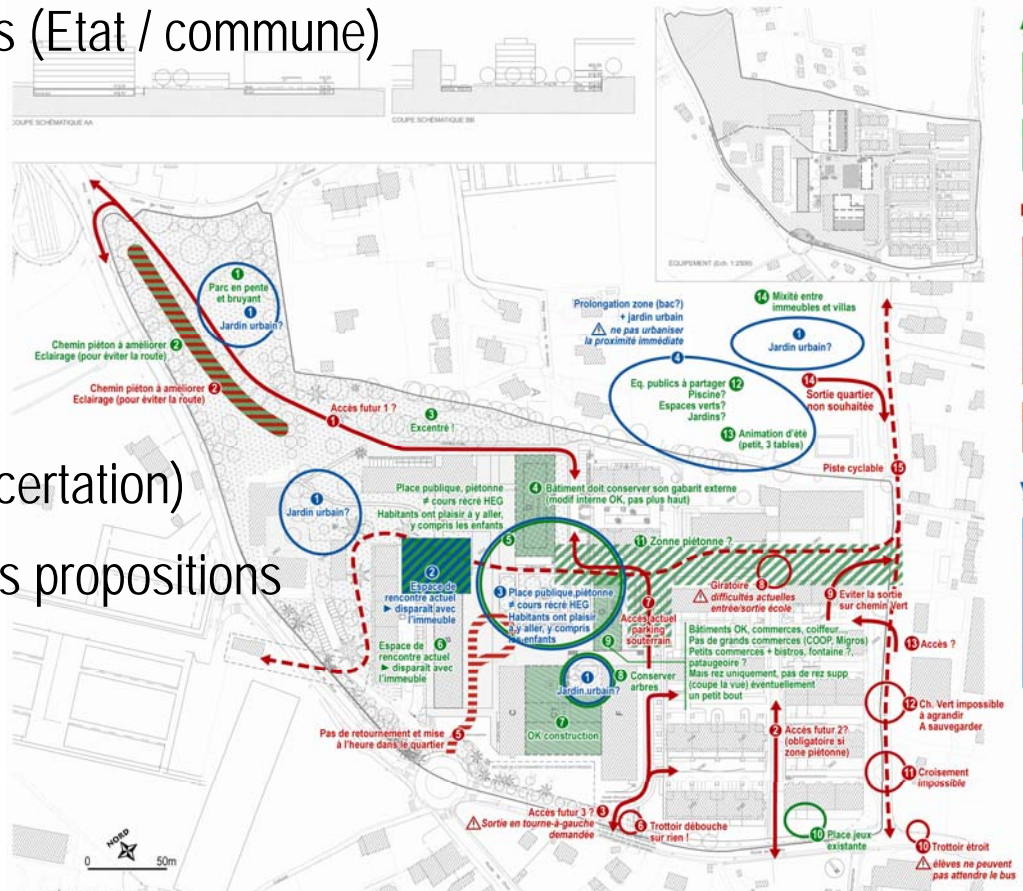
Solutions en mobilité

Objet du mandat

- Dégager une vision d'avenir du quartier
- Concilier les intérêts et besoins des différentes associations du quartier
(prise en considération de l'ensemble des demandes récoltées notamment en réunion du 28.11.2012)
- Déboucher sur un PLQ révisé (objectif : printemps 2013)
- Etablir les base pour le lancement d'un concours d'aménagement des espaces publics
- Procéder aux cessions de terrains (Etat / commune)

Objet de la réunion

- Présenter les résultats de l'étude aux associations (réunion de concertation)
- Débat / discussion sur la base des propositions



Aménagement

- Propositions / demandes générales**
- Enlever la différence de niveau et grillage SIG
- Constats**
- Peu d'espace pour les familles

Mobilité

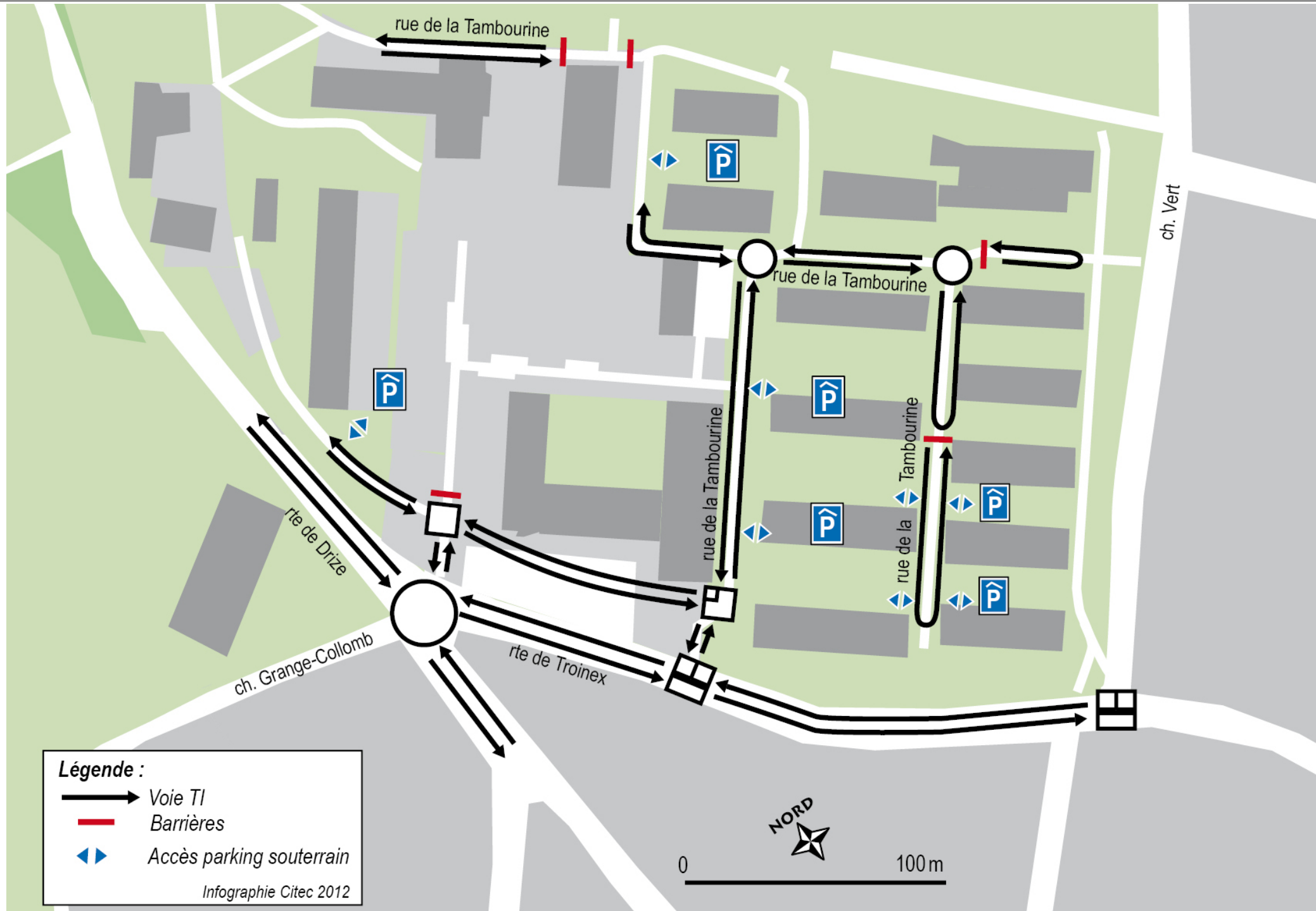
- Propositions / demandes générales**
- Résoudre la circulation sur la parcelle université.
 - Eviter de permettre de traverser en TI le quartier.
 - Circulation à l'intérieur du site (pas sur le chemin Vert y compris bus).
 - Augmenter la cadence des lignes de bus.
 - Pas de places de parking supplémentaires.
 - Pas dépasser des bâtiments avec les parkings.
- Constats**
- Arrêts TC actuels desservent bien le quartier Tambourine

Vie sociale

- Propositions / demandes générales**
- Piscine, plan d'eau.
 - Bistros.
 - Petits commerces.
 - Sorties sportives, y compris familiales
 - Elargissement zone AGORA.
 - Fontaines (style tours Carouge)
 - Jardin urbain
 - Bâtiment brun du laboratoire à détruire

- 1
- 2
- 3
- 4
- 5
- 6

Solutions en mobilité



Légende :

- Voie TI
- Barrières
- Accès parking souterrain

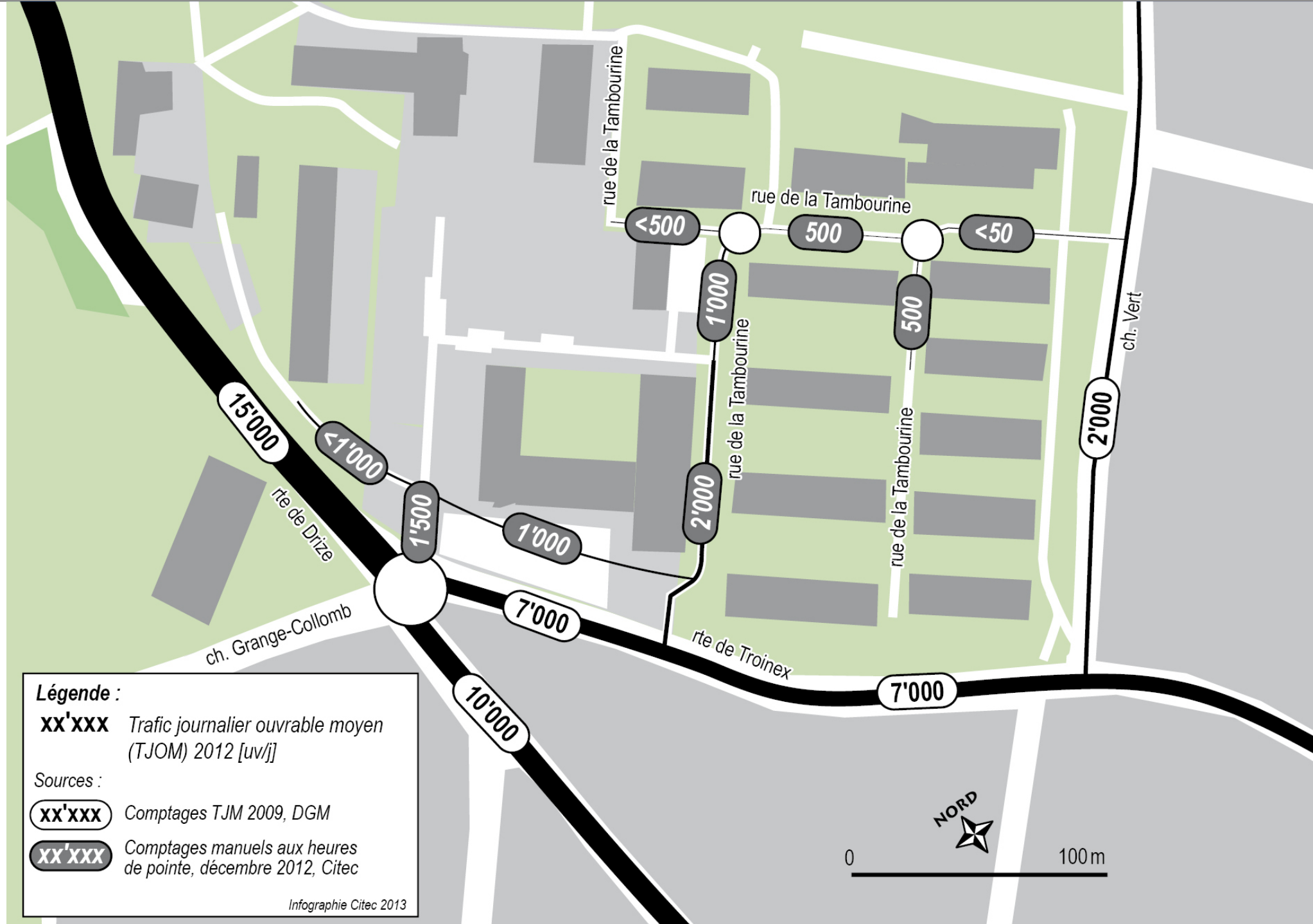
Infographie Citéc 2012

NORD

0 100m

- 1
- 2
- 3
- 4
- 5
- 6

Solutions en mobilité



Légende :

xx'xxx Trafic journalier ouvrable moyen (TJOM) 2012 [uv/jj]

Sources :

- xx'xxx** Comptages TJM 2009, DGM
- xx'xxx** Comptages manuels aux heures de pointe, décembre 2012, Citec

Infographie Citec 2013



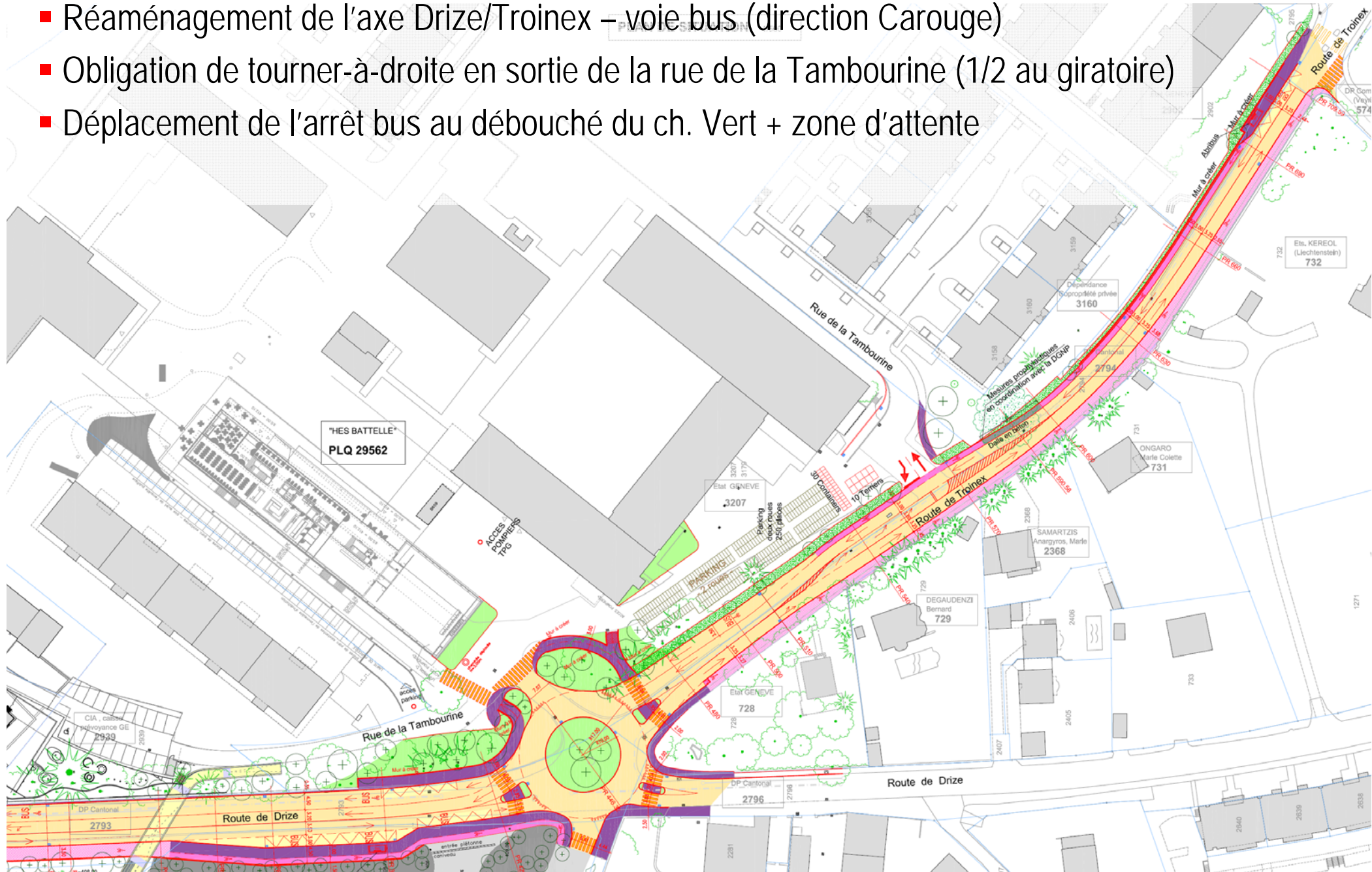
Les projets

- 1
- 2
- 3
- 4
- 5
- 6

Solutions en mobilité

Projet routier

- Réaménagement de l'axe Drize/Troinex – voie bus (direction Carouge)
- Obligation de tourner-à-droite en sortie de la rue de la Tambourine (1/2 au giratoire)
- Déplacement de l'arrêt bus au débouché du ch. Vert + zone d'attente



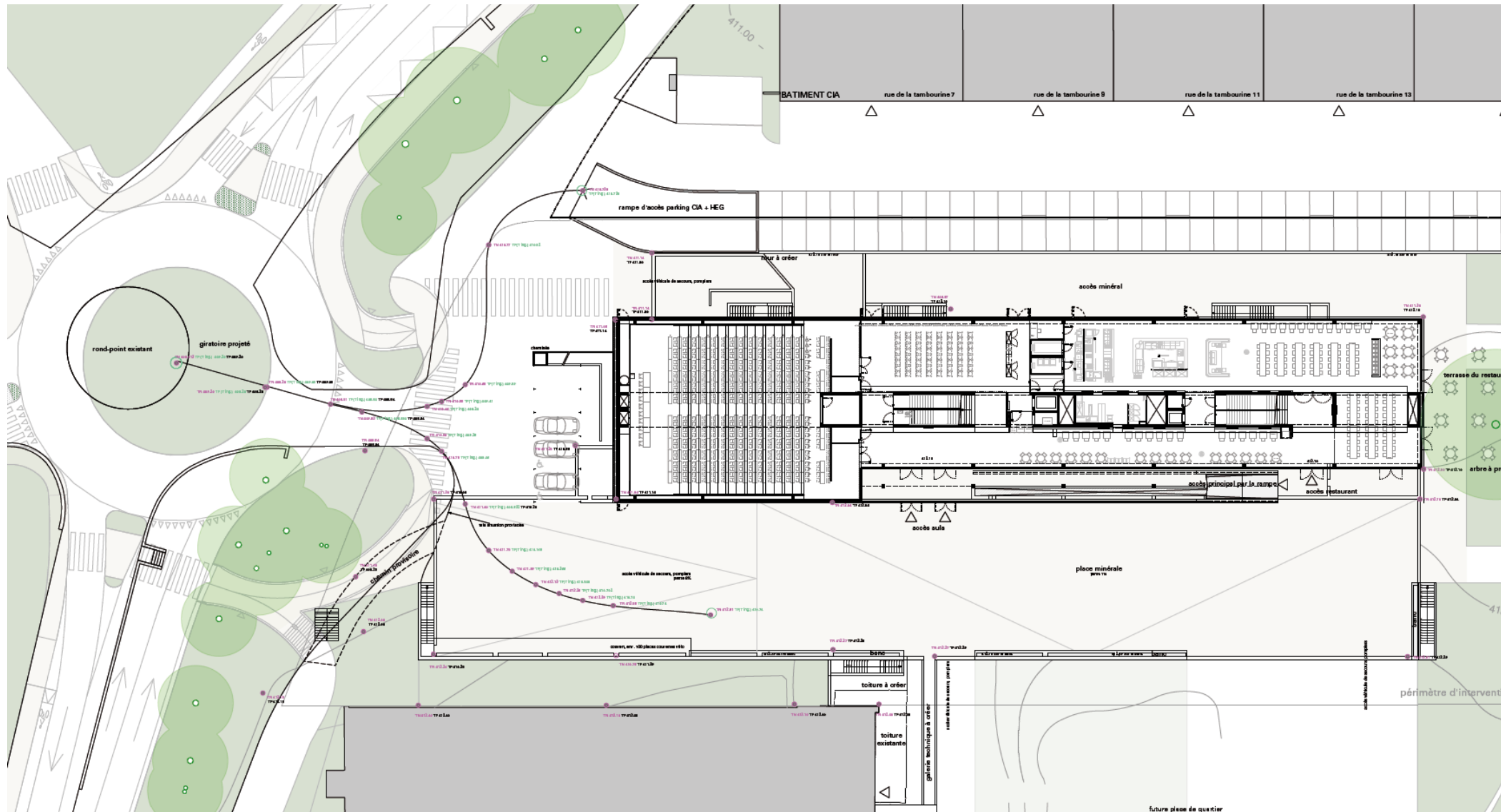
Les projets

- 1
- 2
- 3
- 4
- 5
- 6

Projet d'extension du bâti

- Nouveau bâtiment HEG, notamment
- Suppression de l'accès routier actuel au quartier via le giratoire Drize/Tambourine

Solutions en mobilité



Rappel des objectifs

1
2
3
4
5
6

Besoin d'espaces publics fonctionnels

- Créer une centralité de quartier (Place centrale partagée avec les étudiants HES) autour de laquelle pourraient s'organiser la vie de quartier (commerces de proximité, bistrot, jeux, etc.)
- Aménager les parcs et places existantes pour l'utilisation par les habitants
- Amélioration des cheminements piétons entre ces lieux et les habitations ou générateurs

Gestion de la circulation

- Eviter le transit dans le quartier
- Pacifier la zone devant l'école : créer une continuité ch. Vert – école – place centrale
- Intégrer la desserte des extensions prévues du quartier

Amélioration des cheminements modes doux

- Itinéraires continus et maillés
- Connexion avec « l'extérieur » : future passerelle (et arrêts bus sur Drize), le Rondeau, etc.
- Réaménager certains trottoirs / chemins et soigner l'éclairage

Schéma de circulation

- 1
- 2
- 3
- 4
- 5
- 6

Solutions en mobilité

Quatre familles d'accès envisagées

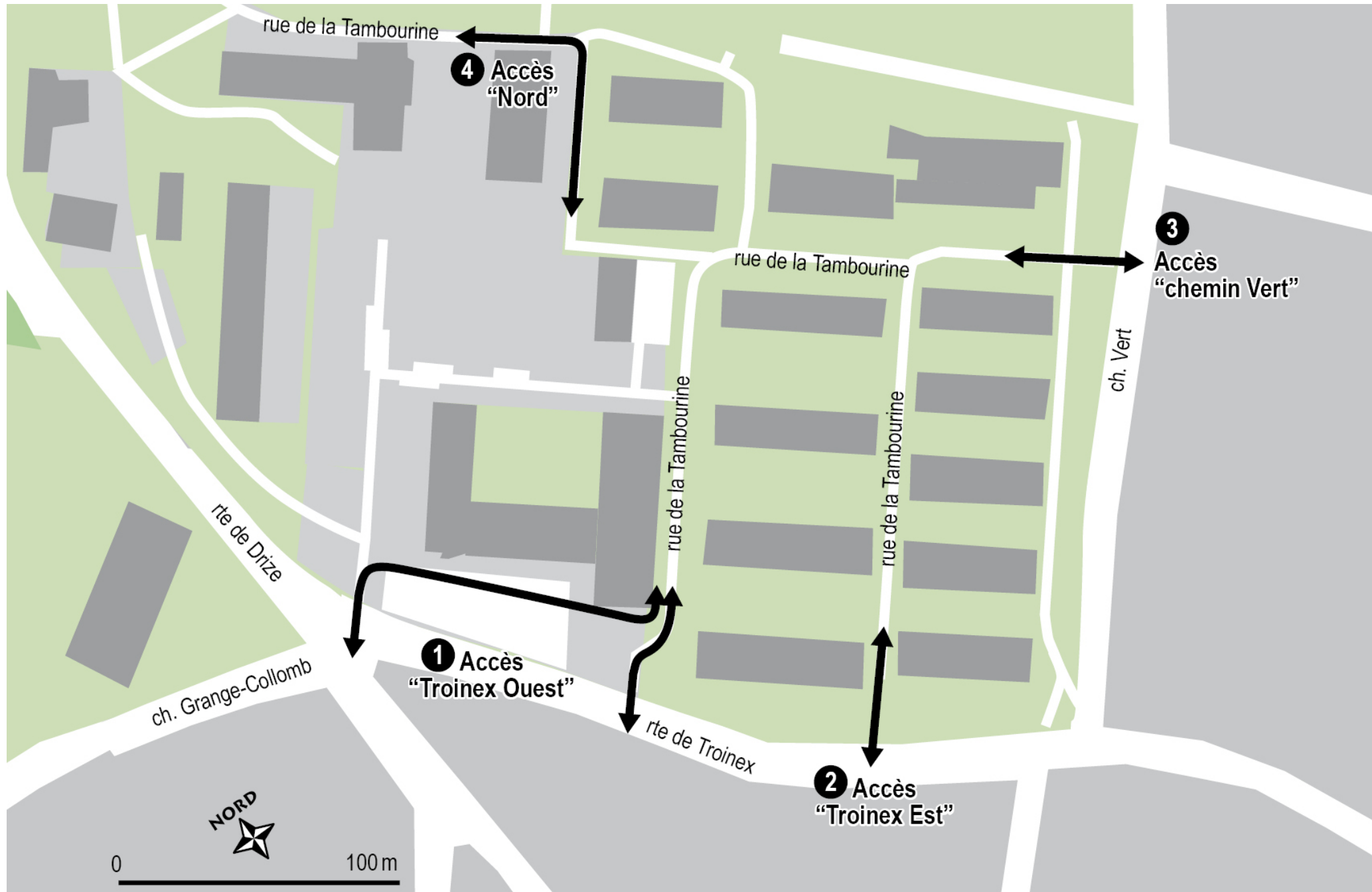


Schéma de circulation

1

Premier filtre : respect de la hiérarchie

2

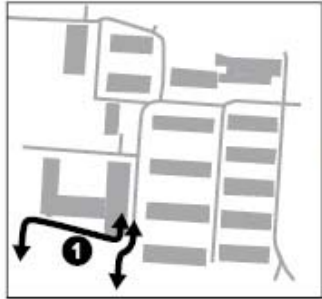
Variantes à un seul accès

3

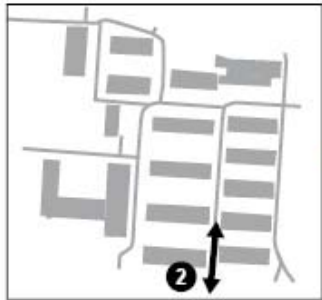
4

5

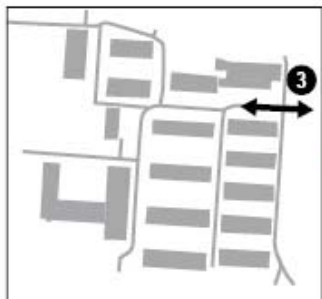
6



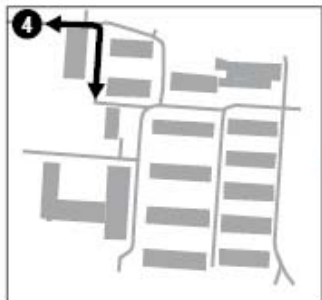
A étudier



Aucun intérêt de supprimer 1 pour 2
(même si niveau hiérarchique identique)



Hierarchie du réseau



Hierarchie du réseau
Liaison modes doux structurante

Schéma de circulation

1

Premier filtre : respect de la hiérarchie

Variantes à deux accès

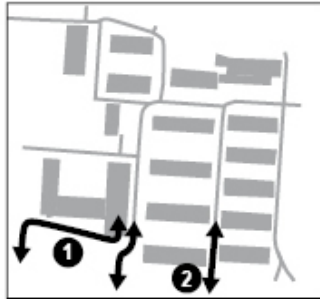
2

3

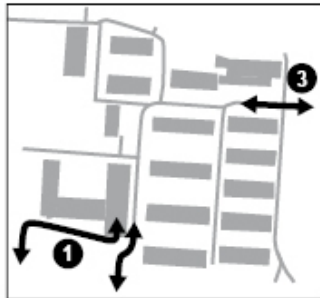
4

5

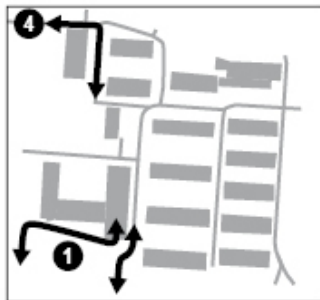
6



A étudier



A étudier



A étudier

Schéma de circulation

1

Premier filtre : respect de la hiérarchie

2

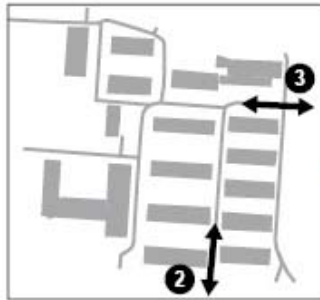
Variantes à deux accès

3

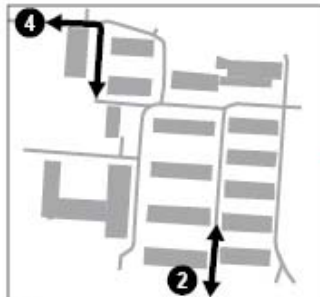
4

5

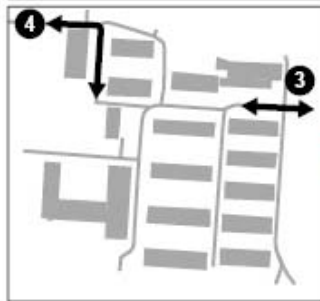
6



Aucun intérêt de supprimer 1 par 2
 (même si niveau hiérarchique identique)



Aucun intérêt de supprimer 1 par 2
 Liaison modes doux structurante



Hiérarchie du réseau
 Liaison modes doux structurante

Schéma de circulation

1

2

3

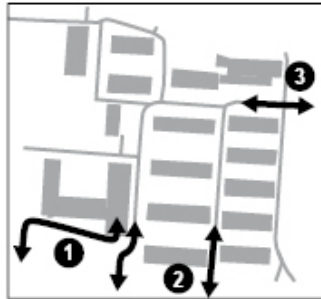
4

5

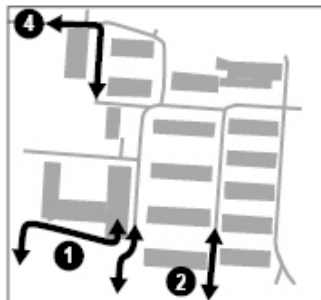
6

Premier filtre : respect de la hiérarchie

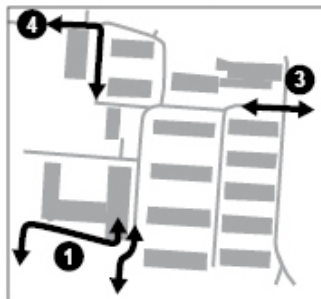
Variantes à trois ou quatre accès



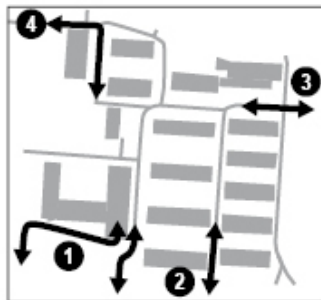
A étudier



A étudier



A étudier



A étudier



Les variantes avec 3 ou 4 accès combinés sont jugées possibles que si elles permettent une piétonnisation (→ coupure)

Schéma de circulation

- 1
- 2
- 3
- 4
- 5
- 6

Génération de variantes

- En fonction des combinaisons d'accès retenues suite à l'analyse du premier filtre (hiérarchie)
- En fonction de l'exploitation de la rue de la Tambourine : sens unique, double sens ou coupure (au droit de l'école primaire)

➔ Total de 16 variantes à étudier

	Sens unique	Sens unique	Double sens	Coupure
Accès 1 seul :				
Accès 1+2 :				
Accès 1+3 :				
Accès 1+4 :				
Accès 1+2+3 :				
Accès 1+2+4 :				
Accès 1+3+4 :				
Accès 1+2+3+4 :				

Schéma de circulation

- 1
- 2
- 3
- 4
- 5
- 6

Solutions en mobilité

Proposition de choix

- Conservation du double sens devant l'école => aucune plus-value

X

	Sens unique	Sens unique	Double sens	Coupure
<p>Accès 1 seul :</p>				
<p>Accès 1+2 :</p>				
<p>Accès 1+3 :</p>				
<p>Accès 1+4 :</p>				
<p>Accès 1+2+3 :</p>				
<p>Accès 1+2+4 :</p>				
<p>Accès 1+3+4 :</p>				
<p>Accès 1+2+3+4 :</p>				

Schéma de circulation

- 1
- 2
- 3
- 4
- 5
- 6

Solutions en mobilité

Proposition de choix

- Conservation du double sens devant l'école => aucune plus-value X
- Les quatre variantes à sens unique, à part un gain d'espace pour les trottoirs n'ont aucune plus-value, au contraire ! X
 - Trafic 2x plus important devant l'école (500 vhc/j aujourd'hui) !
 - D'expérience, vitesses plus élevées avec des voies à sens unique
 - Des détours pour les riverains
 - Des risques de transit, certes faibles, pour les variantes avec accès 1+3

	Sens unique	Sens unique	Double sens	Coupure 16
Accès 1 seul : 	X	X		X
Accès 1+2 : 				
Accès 1+3 : 				
Accès 1+4 : 				X
Accès 1+2+3 : 	—	—	—	
Accès 1+2+4 : 	—	—	—	
Accès 1+3+4 : 	—	—	—	
Accès 1+2+3+4 : 	—	—	—	

Schéma de circulation

- 1
- 2
- 3
- 4
- 5
- 6

Solutions en mobilité

Proposition de choix

- Conservation du double sens devant l'école => aucune plus-value X
- Les quatre variantes à sens unique, à part un gain d'espace pour les trottoirs n'ont aucune plus-value, au contraire ! X
- L'accès 2 (sens unique / double sens) comprend beaucoup de contraintes : X
 - Trois accès proches sur Troinex
 - Tronçon privatif
 - Nouvelle coupure continuité sur Troinex
 - Topographie peu favorable
 - Jardin d'enfant
 - Sortie en tourne-à-gauche difficilement acceptable

	Sens unique	Sens unique	Double sens	Coupure
Accès 1 seul :				
Accès 1+2 :				
Accès 1+3 :				
Accès 1+4 :				
Accès 1+2+3 :				
Accès 1+2+4 :				
Accès 1+3+4 :				
Accès 1+2+3+4 :				

Schéma de circulation

- 1
- 2
- 3
- 4
- 5
- 6

Solutions en mobilité

Proposition de choix

- Conservation du double sens devant l'école => aucune plus-value X
- Les quatre variantes à sens unique, à part un gain d'espace pour les trottoirs n'ont aucune plus-value, au contraire ! X
- L'accès 2 (sens unique / double sens) comprend beaucoup de contraintes X
- Viabiliser trois accès semble excessif pour un quartier ne générant pas plus de 2'000vhc/j :
 - L'accès par le Rondeau n'intéresserait que <500vhc/j
 - Conflit d'usage avec une réelle desserte piétonne

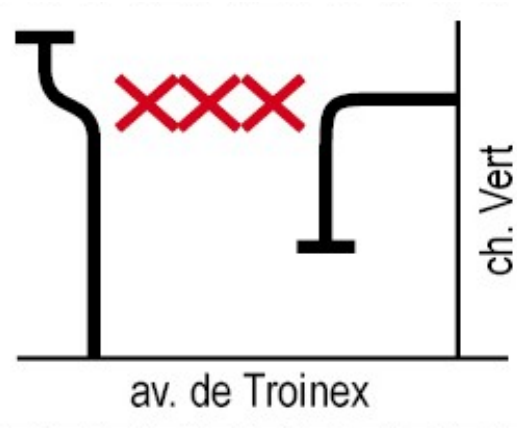
	Sens unique	Sens unique	Double sens	Coupure ¹⁸
Accès 1 seul : 	X	X		X
Accès 1+2 : 				
Accès 1+3 : 				
Accès 1+4 : 				X
Accès 1+2+3 : 	—	—	—	
Accès 1+2+4 : 	—	—	—	
Accès 1+3+4 : 	—	—	—	
Accès 1+2+3+4 : 	—	—	—	

Schéma de circulation

- 1
- 2
- 3
- 4
- 5
- 6

Synthèse

- La variante avec accès 1+3 et avec coupure devant l'école est retenu



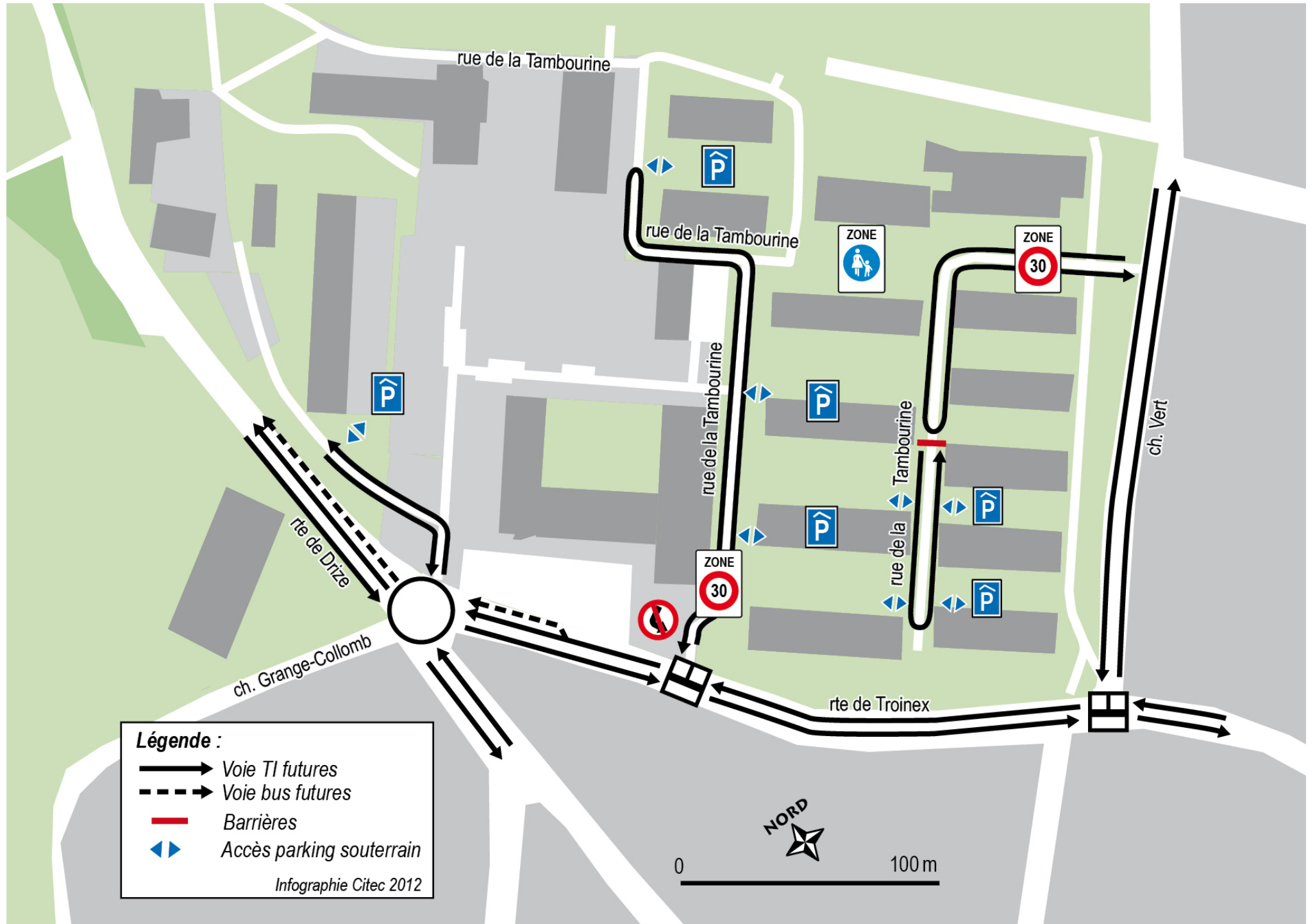
	Sens unique	Sens unique	Double sens	Coupure
Accès 1 seul	X	X	1	X
Accès 1+2	2	2		3
Accès 1+3				
Accès 1+4				X
Accès 1+2+3	-	-	-	3
Accès 1+2+4	-	-	-	3
Accès 1+3+4	-	-	-	4
Accès 1+2+3+4	-	-	-	3

Choix des variantes

- 1 Conservation du double sens devant l'école => aucune plus-value
- 2 Les quatre variantes à sens unique, à part un gain d'espace pour les trottoirs n'ont aucune plus-value, au contraire
- 3 L'accès 2 (sens unique / double sens) comprend beaucoup de contraintes
- 4 Viabiliser trois accès semble excessif pour un quartier générant quelques 2'000vhc/j

- 1
- 2
- 3
- 4
- 5
- 6

Solutions en mobilité



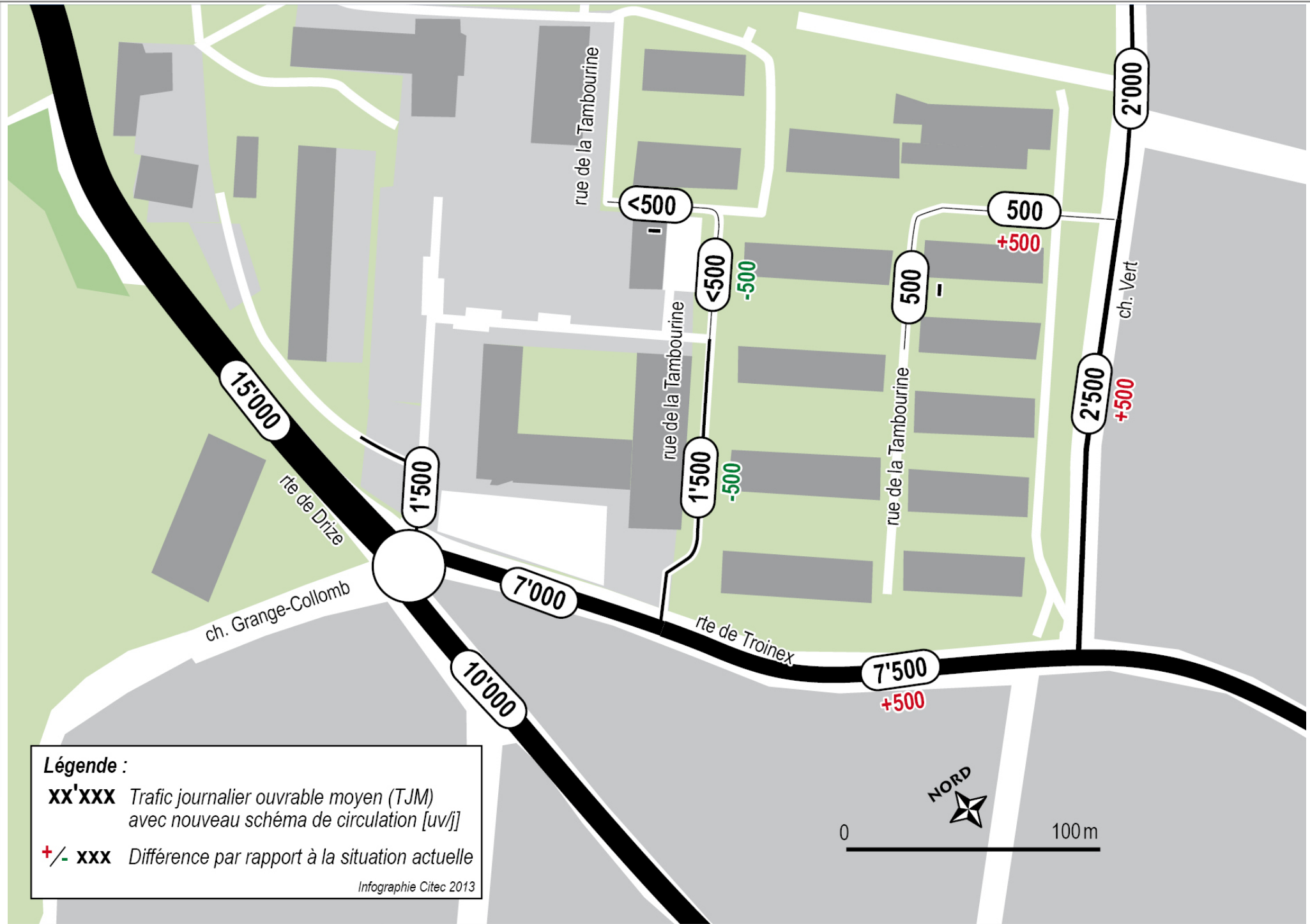
Légende :

- Voie TI futures
- - - Voie bus futures
- Barrières
- ↔ Accès parking souterrain

Infographie Citec 2012

1
2
3
4
5
6

Solutions en mobilité



Légende :

xx'xxx Trafic journalier ouvrable moyen (TJM)
avec nouveau schéma de circulation [uv/j]

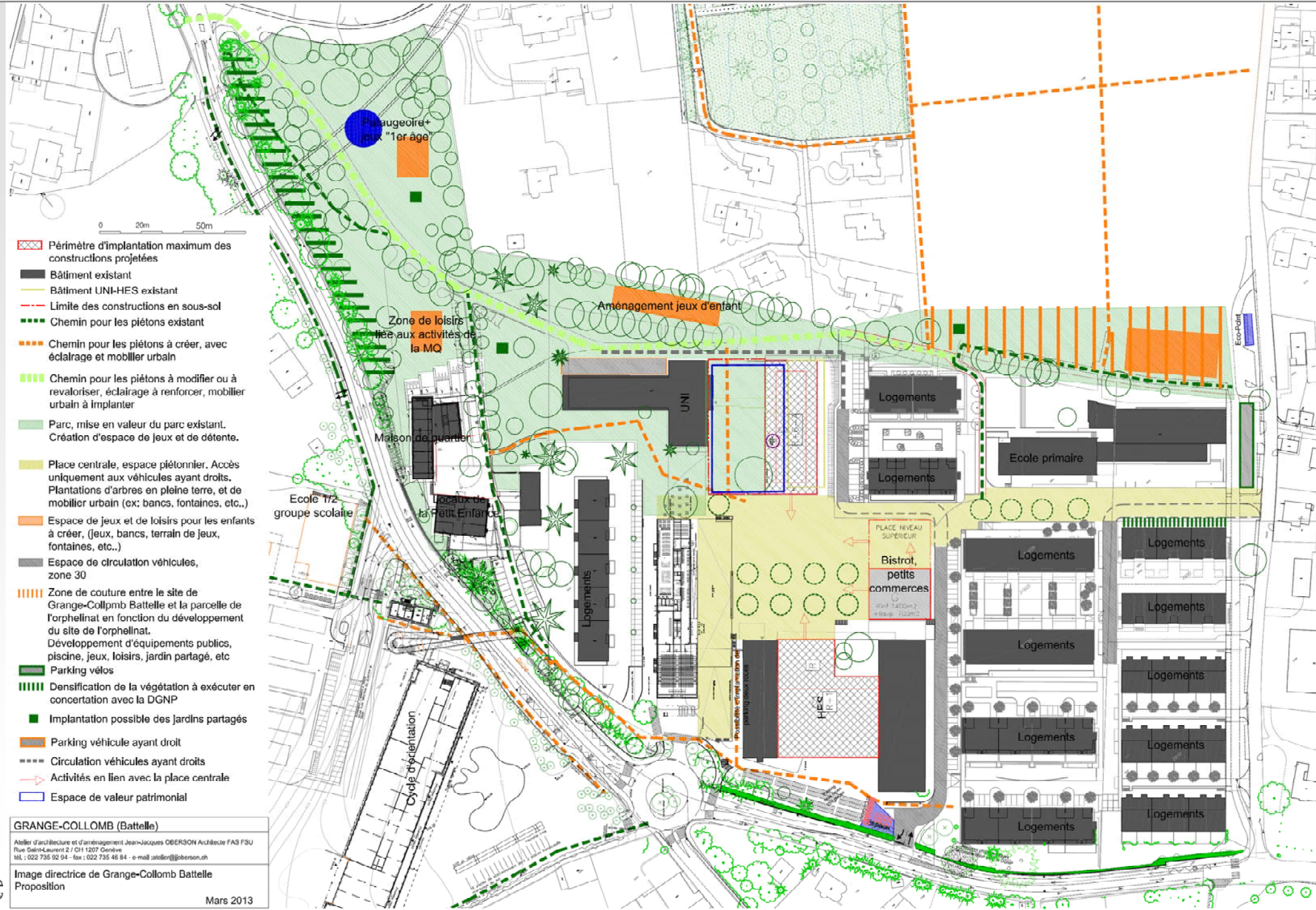
+/- xxx Différence par rapport à la situation actuelle

Infographie Citec 2013






1
2
3
4
5
6

Solutions en mobilité



- 1
- 2
- 3
- 4
- 5
- 6

Plan des places de Carouge

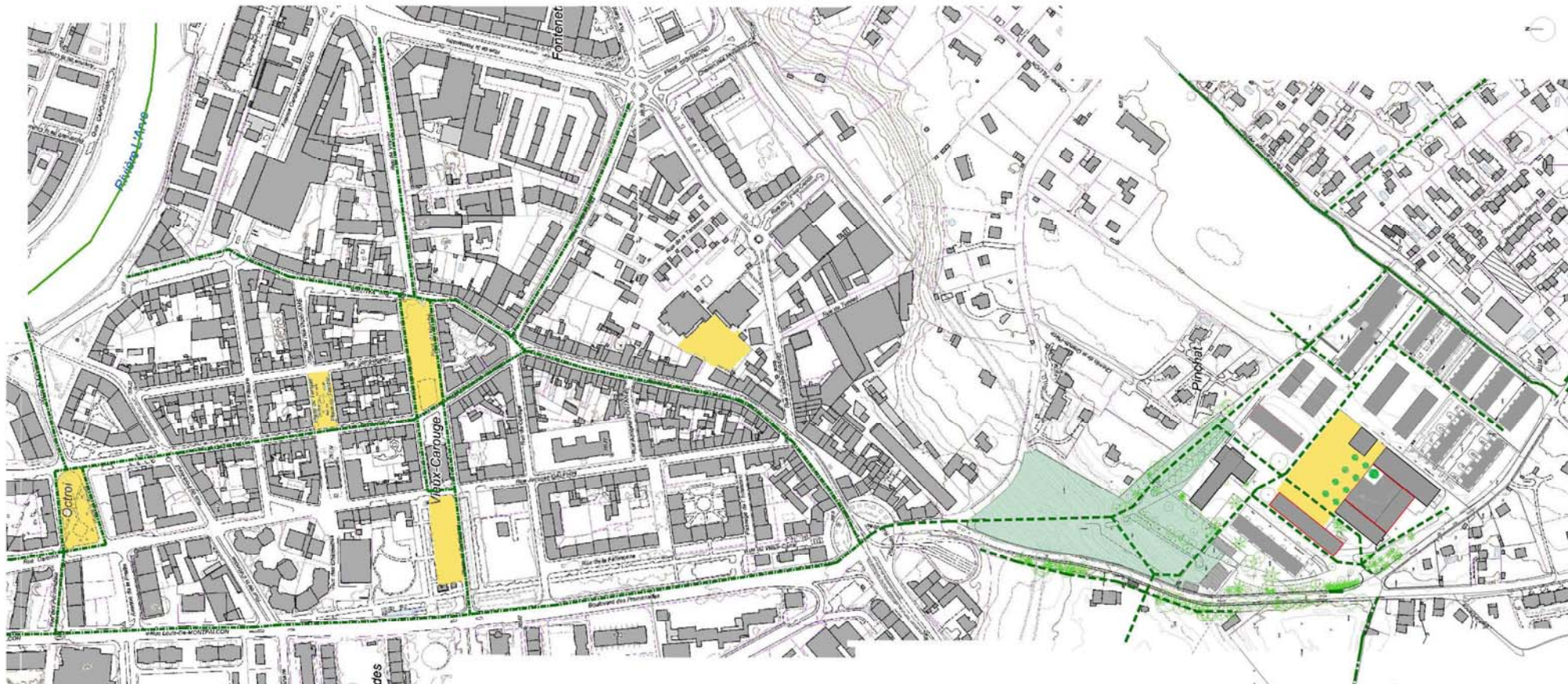
-  Places de la Ville de Carouge
-  Cheminements pour les piétons et les vélos à revaloriser ou à créer
-  Itinéraire vélos (relevé sur la carte vélo, Genève ville et canton)



Place du Marché



Place du Temple



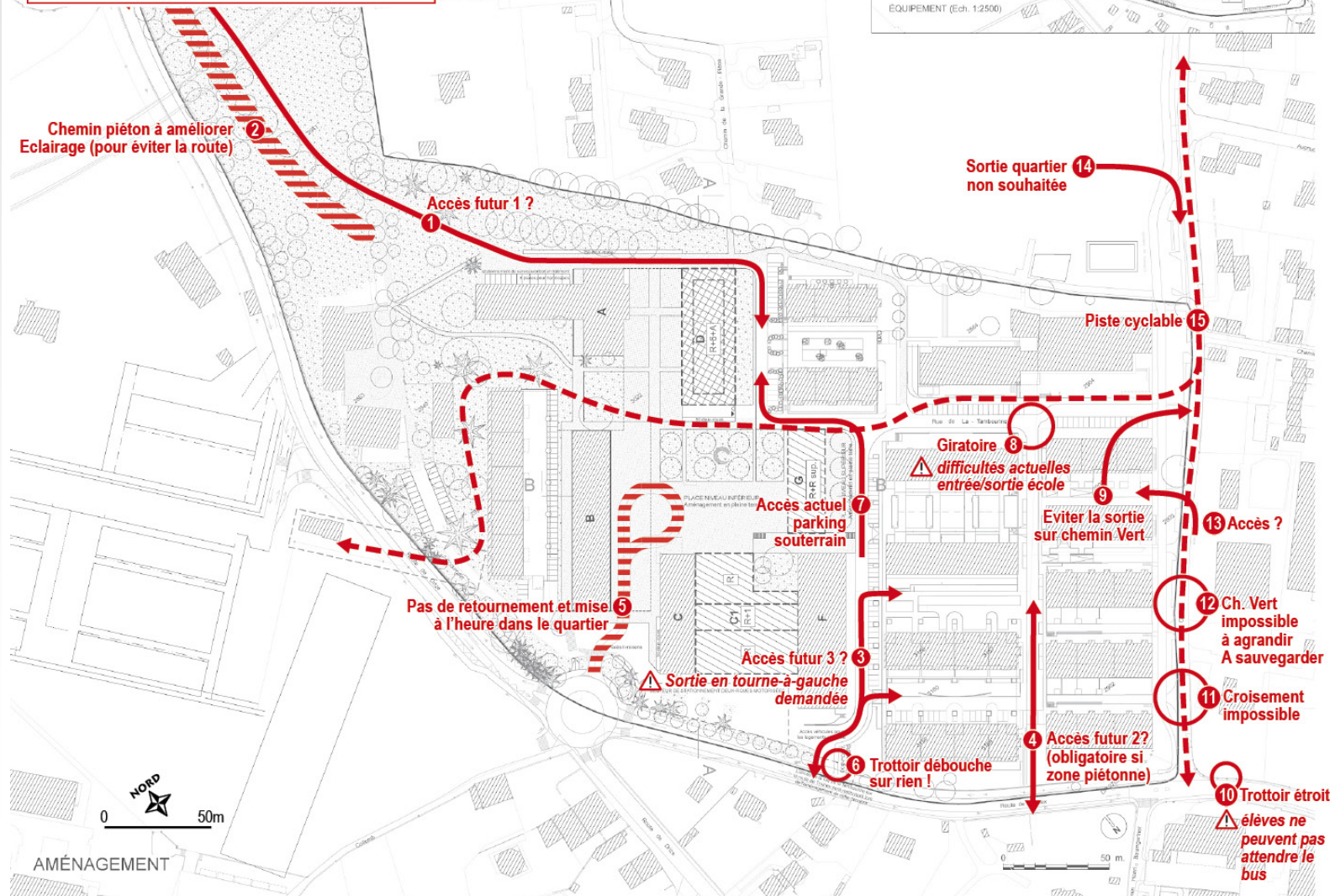
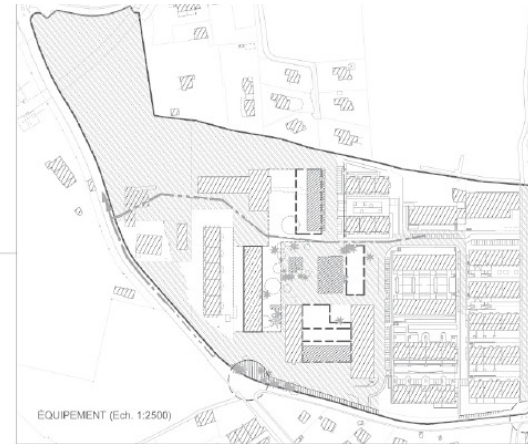
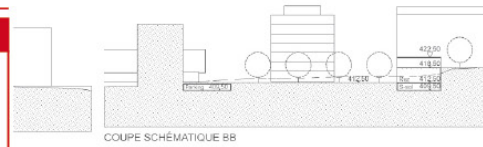
Mobilité

Propositions / demandes générales

- a Résoudre la circulation sur la parcelle université.
- b Eviter de permettre de traverser en TI le quartier.
- c Circulation à l'intérieur du site (pas sur le chemin Vert y compris bus).
- d Augmenter la cadence des lignes de bus.
- e Pas de places de parking supplémentaires.
- f Pas dépasser des bâtiments avec les parkings.

Constats

- Arrêts TC actuels desservent bien le quartier Tambourine.



Retour des mandataires

- 1 Selon schéma circulation proposé, plus d'accès routier au quartier depuis le Rondeau de Carouge itinéraire rendu exclusivement à la mobilité douce et réaménagé (y compris éclairage). ✓
- 2 La Direction Générale de la Mobilité (DGM) oblige le demi-tour au giratoire Drize/Troinex ✗
- 3 Selon schéma circulation proposé, pas de nouvel accès au quartier sur la rte de Troinex (accès à cette partie du quartier proposée par le ch. Vert) ✓
- 4 Vu avec la DGM, le rebroussement (et la remise à l'heure) est désormais organisé sur la route de Drize sur une zone dédiée à cet effet ✓
- 5 Liaison piétonne en direction du giratoire Drize / Troinex projetée devant l'HEG ✓
- 6 OK accès maintenu comme aujourd'hui, par la rue de la Tambourine et la rte de Troinex ✓
- 7 Les deux mini-giratoires ne sont plus utiles avec la piétonnisation du tronçon devant l'école; ils seront donc supprimés ✓
- 8 Le schéma de circulation, de manière à satisfaire à l'objectif de piétonnisation du tronçon devant l'école, propose un accès au quartier par le ch. Vert (trafic supplémentaire faible) ✗
- 9 L'arrêt bus, dans le cadre des travaux sur la rte de Troinex, va être déplacé côté Ouest du carrefour avec le ch. Vert et agrandi (avec trottoir et zone d'attente confortable) ✓
- 10 Dans le cadre de la révision du plan de quartier, il n'est pas prévu de retoucher l'aménagement du ch. Vert. Le gabarit faible est par lui-même un élément modérateur. ✓
- 11 Le seul accès au quartier sur le ch. Vert est celui mentionné plus haut au pt 9. ✓
- 12 La Ville de Carouge est en négociation avec l'Uni pour l'achat de la parcelle; les attentes sur la parcelle ne sont pas divergentes. -
- 13 La piste cyclable est maintenue avec une continuité assurée au droit du nouvel accès au quartier par le ch. Vert. ✓
- a La Ville de Carouge est en négociation avec l'Uni pour l'achat de la parcelle; les attentes sur la parcelle ne sont pas divergentes. -
- b Pas de transit possible à travers le quartier (système de rues sans issues). ✓
- c La Ville de Carouge est en négociation avec l'Uni pour l'achat de la parcelle; les attentes sur la parcelle ne sont pas divergentes. -
- d Etudes BHNS entre Veyrier et les gares CEVA en cours (rendus fin 2013), Horizon Grands-Esserts (augmentation cadence ligne 41), horizon BHNS cadence à 6min. -
- e Aucune place de stationnement n'est rajoutée, au contraire les places devant l'école et le parking de la FULE sont supprimées). ✓
- f Le département de l'urbanisme et le département de l'instruction publique sont en cours de discussion pour définir précisément les besoins de l'UNI et de l'HES. ?

1
2
3
4
5
6

- 1
- 2
- 3
- 4
- 5
- 6

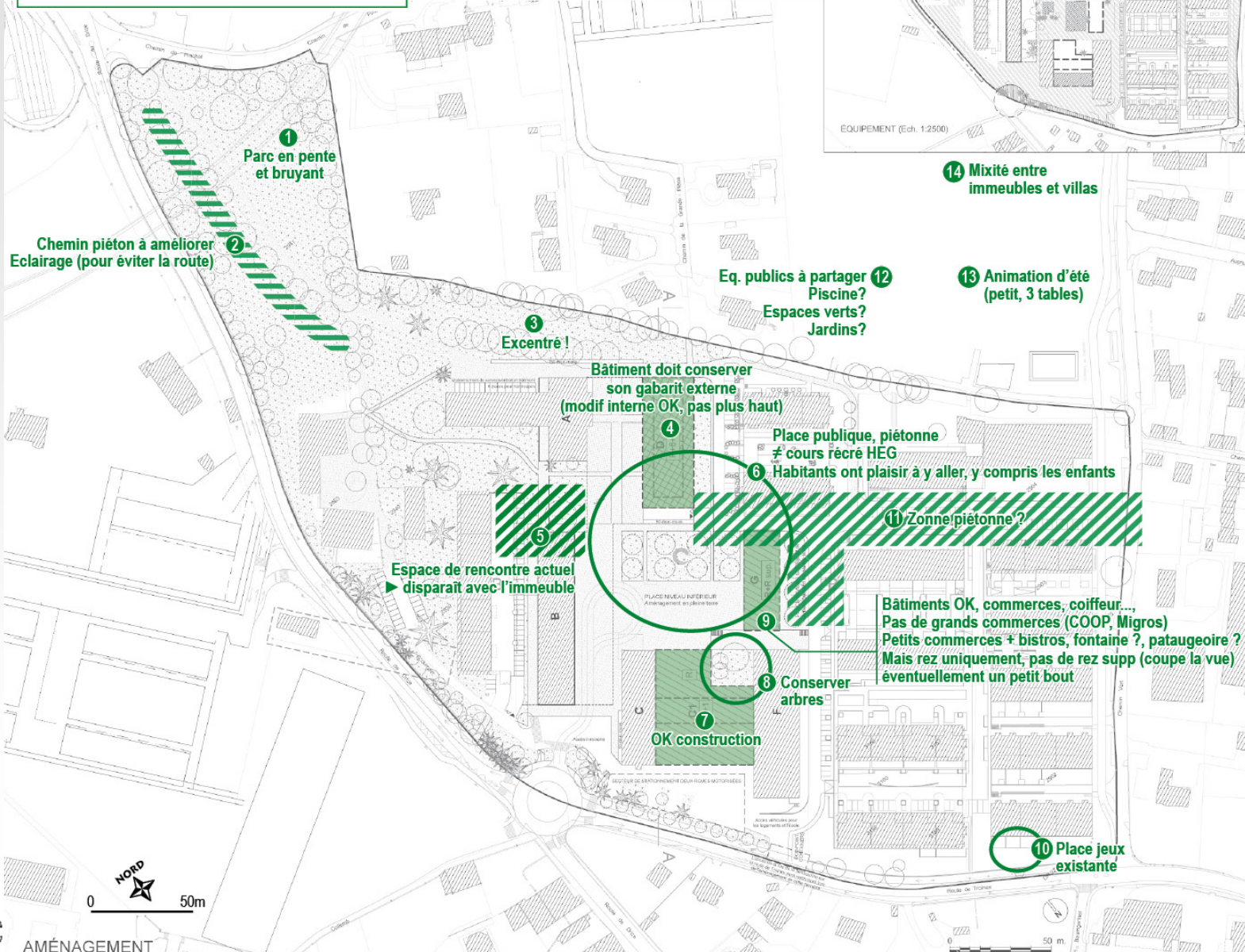
Aménagement

Propositions / demandes générales

- a Enlever la différence de niveau et grillage SIG.

Constats

- Peu d'espace pour les familles.



Retour des mandataires

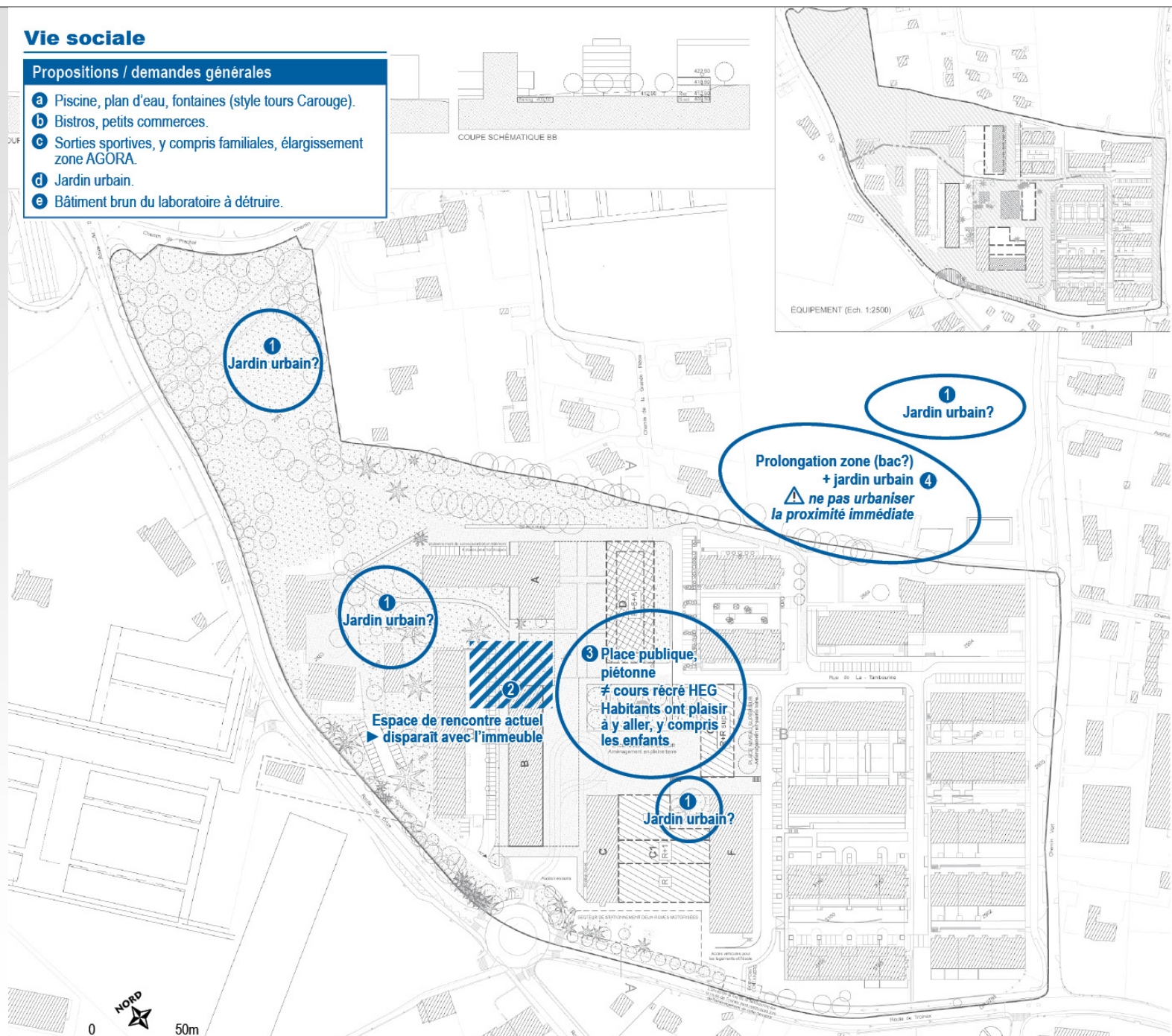
- 1 La route qui traverse le parc va être supprimée. Le parc devra faire l'objet d'un projet de réaménagement. ✓
- 2 Selon schéma circulation, plus d'accès routier au quartier depuis le Rondeau de Carouge - itinéraire rendu exclusivement à la mobilité douce et réaménagé (y compris éclairage). ✓
- 3 Cet espace pourra être réaménagé en espace de jeux. Il se trouvera sur le cheminement liant l'école au rondou de Carouge. ✓
- 4 Le département de l'urbanisme et le département de l'instruction publique sont en cours de discussion pour définir précisément les besoins de l'UNI et de l'HES ?
- 5 La place sera le nouvel espace de rencontre du quartier. ✓
- 6 La place devra être aménagée de manière à répondre à une vie de quartier. Les activités au rez des bâtiments scolaire devront permettre un lien avec la place (ex : cafétéria, bibliothèque, etc). Le bâtiment G sera affecté à des activités de proximité. ✓
- 7 -
- 8 Les arbres seront conservés. ✓
- 9 Le Bâtiment G sera affecté à des activités de proximité utiles à la vie social du quartier. ✓
- 10 Place de jeux conservée. ✓
- 11 Oui sur le tronçon devant l'école. ✓
- 12 Une zone de couture sera à créer entre les deux sites avec des équipements publics, des zones de jeux et des espaces verts. ✓
- 13 Les animations et fêtes du quartier pourront être organisées sur la place centrale. ✓
- 14 -
- a Une fois la place aménagée la cabine SIG sera sous la place centrale. ✓

- 1
- 2
- 3
- 4
- 5
- 6

Solutions en mobilité

Vie sociale

- Propositions / demandes générales
- a Piscine, plan d'eau, fontaines (style tours Carouge).
 - b Bistros, petits commerces.
 - c Sorties sportives, y compris familiales, élargissement zone AGORA.
 - d Jardin urbain.
 - e Bâtiment brun du laboratoire à détruire.



- ### Retour des mandataires
- 1 Ils seront à prévoir dans le réaménagement du parc et dans l'espace de couture. ✓
 - 2 La place sera le nouvel espace de rencontre du quartier. ✓
 - 3 La place devra être aménagée de manière à répondre à une vie de quartier. Les activités au rez des bâtiments scolaire devront permettre un lien avec la place (ex : cafétéria, bibliothèque, etc) Le bâtiment G sera affecté à des activités de proximité. ✓
 - 4 La zone de couture entre les deux quartier sera dévolu à l'implantation d'équipements publics, piscine, zone de jeux et de loisirs, jardins partagés. Le programme exact est à définir. ✓
- a
b
c
d
e
- Se référer à l'image directrice qui propose des localisations possibles pour ces différentes affectations. ✓



solutions en mobilité

*Parce que nous n'héritons pas la terre de nos pères
mais la recevons en prêt de nos enfants*

Affaire :

■ 08062.4 Accessibilité du quartier Tambourine à Carouge

Personne(s) de contact :

■ Chef de projet : PF/NH
■ Consultant : FP

Citec Ingénieurs Conseils SA

47, route des Acacias
Case postale 1711
CH-1211 Genève 26
Tél +41 (0)22 809 60 00 ■
e-mail: citec@citec.ch ■
www.citec.ch ■